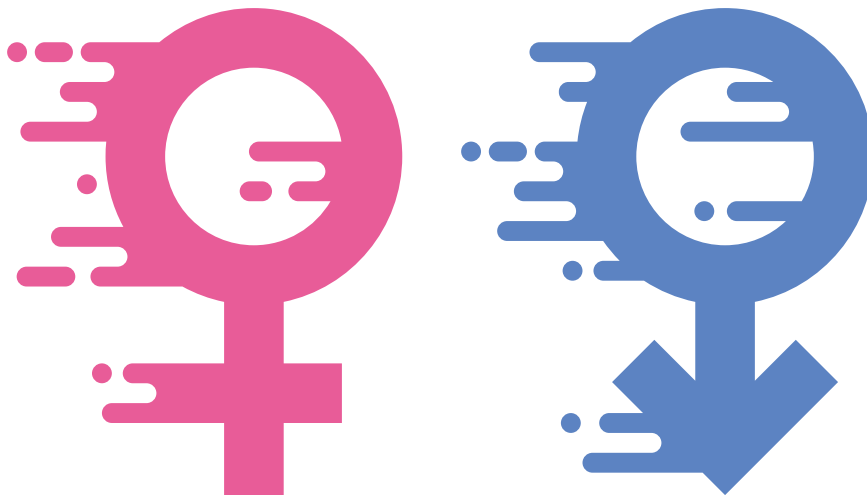




**GROUPE**  
**LQ TECHNOLOGIES**  
Powered by SMART4



Index égalité professionnelle  
Février 2025

# INDEX EGALITE PROFESSIONNELLE

Groupe LR Technologies a toujours placé l'égalité entre les femmes et les hommes comme une valeur essentielle du développement de l'entreprise et est fier de vous partager le résultat obtenu pour l'index 2025 au titre de l'année 2024 :

**99 points sur 100**

Ce résultat repose sur 5 grands indicateurs :

1. Ecart de rémunération
2. Ecart de taux d'augmentations individuelles
3. Ecart de promotion
4. Pourcentage de salariées ayant bénéficié d'une augmentation dans l'année suivant leur retour de congés maternité
5. Nombre de salariés de sexe sous-représenté parmi les 10 salariés ayant perçu les plus hautes rémunérations

Ce résultat témoigne de notre engagement fort en faveur de l'égalité professionnelle et reflète les efforts continus déployés pour garantir l'équité salariale entre les femmes et les hommes.

Bien que le résultat soit excellent, nous restons vigilants et engagés à maintenir et améliorer nos pratiques en matière d'égalité professionnelle.

Les résultats détaillés par indicateur sont les suivants :

## Informations déclarant

---

Nom Prénom HERRY Morgane  
Adresse email mherry@lrtechnologies.fr

## Informations entreprise/UES

---

Structure Entreprise  
Tranche effectifs De 251 à 999 inclus  
Raison sociale GROUPE LR TECHNOLOGIES  
Siren 908409972  
Code NAF 71.12B - Ingénierie, études techniques  
Adresse 9 B RUE BENJAMIN FRANKLIN 78000 VERSAILLES

## Informations calcul et période de référence

---

Année au titre de laquelle les indicateurs sont  
calculés 2024  
Date de fin de la période de référence 31/12/2024  
Nombre de salariés pris en compte pour le calcul  
des indicateurs 445

## Indicateur relatif à l'écart de rémunération

---

Modalité de calcul Par catégorie socio-professionnelle  
Résultat final en % 0.6  
Population envers laquelle l'écart est favorable Hommes  
Nombre de points obtenus 39

## Indicateur relatif à l'écart de taux d'augmentations individuelles (hors promotions)

---

Résultat final en % 0.4  
Population envers laquelle l'écart est favorable Femmes  
Nombre de points obtenus 20

### **Indicateur relatif à l'écart de taux de promotions**

---

Résultat final en %	3.3
Population envers laquelle l'écart est favorable	Femmes
Nombre de points obtenus	15

### **Indicateur relatif au % de salariées ayant bénéficié d'une augmentation dans l'année suivant leur retour de congé maternité**

---

Résultat final en %	100
Nombre de points obtenus	15

### **Indicateur relatif au nombre de salariés du sexe sous-représenté parmi les 10 salariés ayant perçu les plus hautes rémunérations**

---

Résultat en nombre de salariés du sexe sous-représenté	5
Sexe des salariés sur-représentés	Égalité
Nombre de points obtenus	10

### **Index égalité professionnelle**

---

Total de points obtenus	99
Nombre de points maximum pouvant être obtenus	100
Résultat final sur 100 points	99

### **Publication des résultats obtenus**

---

Date de publication	28/02/2025
Site Internet de publication	
<a href="https://lrtechnologies.fr">https://lrtechnologies.fr</a>	